

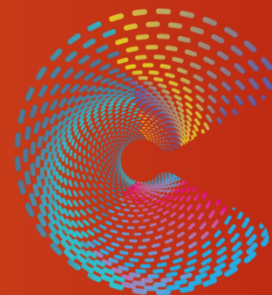
# Pilot 4

**“Accessibility and appropriability of tools  
and databases for journalists  
to foster investigative reporting’s impact”**

*Giugno 2022*

**Crime&tech s.r.l.**

[www.crimetech.it](http://www.crimetech.it) | [info@crimetech.it](mailto:info@crimetech.it)



**COESO**  
connecting research and society

**crime&tech**  
Powered by Transcrime



UNIVERSITÀ  
CATTOLICA  
del Sacro Cuore

# Chi siamo

- › Joint Research Centre on Transnational Crime ([www.transcrime.it](http://www.transcrime.it)) dell'Università Cattolica
- › Principale hub di ricerca in Europa sui fenomeni criminali
- › Costituito nel 1994
- › Più di 200 progetti di ricerca a livello nazionale ed internazionale
- › Focus: criminalità organizzata, corruzione, riciclaggio e criminalità finanziaria
- › Rete estesa con forze dell'ordine, autorità anti-corruzione, FIU e autorità pubbliche a livello europeo
- › Approccio multidisciplinare: statistica, economia, finanza, sociologia, scienze giuridiche, IT
- › Coordinamento LM in Politiche per la Sicurezza e del Phd in Criminologia

- › Spin-off company di Transcrime – Università Cattolica del Sacro Cuore ([www.crimetech.it](http://www.crimetech.it))
- › Modelli, indicatori di rischio e applicazioni IT per la valutazione e prevenzione dei rischi
- › Capacità di processare molteplici fonti dati (es. statistiche giudiziarie, fonti aperte, dati societari)
- › Approccio di frontiera basato su intelligenza artificiale (machine learning, text-mining, big data scraping)
- › Certificata ISO/IEC 27001:2013
- › Partnership con provider di dati e di soluzioni tecnologiche (es. SAS, BvD/Moody's, Cerved)



**Ricerca**



**Sviluppo e  
Delivery**

# IRPI – Investigative Reporting Project Italy

- › Centro giornalismo investigativo, costituito nel 2012
- › Focus su crimine organizzato transnazionale
- › Analisi approfondite, collaborazione con esperti
- › Nella rete del **OCCRP – Organized crime and corruption reporting project**
- › <https://irpimedia.irpi.eu/>



**crime&tech**  
Powered by Transcrime



UNIVERSITÀ  
CATTOLICA  
del Sacro Cuore

# Background: il progetto **DATA**CROS

# Background– Progetto DATACROS

- › **Project DATACROS:** «Developing A Tool to Assess Corruption Risk factors in firms' Ownership Structure»
- › **Co-finanziamento :** Commissione Europea, DG Home Affairs
- › **Partner:**
  - › Università Cattolica - Transcrime (ITA, Coordinatore)
  - › Agence Française Anticorruption (Francia)
  - › Cuerpo Nacional de la Policia (Spagna)
  - › IRPI (Italia)
- › **Duration :** March 2019-February 2021



Funded by the European Union  
Internal Security Fund – Police

# Background– DATACROS report



Published on 29th September 2021  
[www.transcrime.it/datacros](http://www.transcrime.it/datacros)

# Follow up – Progetto DATACROS II

- › **Duration** : Febbraio 2022 - Gennaio 2024 (24M); **Co-funding** : EU Commission, DG Home Affairs - Internal Security Fund-Police;
- › **End-Users**: 17 + UCSC-TC
- › **Forze dell'ordine:**
  - › Europol
  - › ANABI – Agentia Nationala de Administrare a Bunurilor Indisponibilizate, Romania
  - › CNP – Cuerpo Nacional de Policía, Spain
  - › BFP – Police Federale Belge, Belgium
  - › DCPJ – Direction Centrale de la Police Judiciaire, France
- › **Autorità anti-corruzione:**
  - › AFA – Agence française anticorruption, France
  - › ANAC – Autorità nazionale anticorruzione, Italy
  - › OPLC – Prevention and Fight against Corruption Office of the Balearic Islands, Spain
  - › ANI, Romania (Associate partner)
  - › DNA, Romania (Associate partner)
  - › NCPA – Network of Corruption Prevention Authorities
- › **Autorità anti-trust:**
  - › ADLC – Autorité de la Concurrence, France
  - › CCRL – Competition Council of the Republic of Lithuania, Lithuania
  - › UOHS – Urad pro Ochranu Hospodarske Souteze, Czech Republic
- › **Società civile e giornalisti investigativi:**
  - › IRPI – Investigative Reporting Project Italy, Italy
  - › RISE – Asociatia Rise Project, Romania
  - › OCCRP – Organized Crime and Corruption Reporting Project



# Il tool di DATAACROS

**Data acquisition**

**Search for companies**

Load data

**Analytics tools**

Dashboard

Maps and ownership

Network analysis

**My area**

Custom country blacklist

Download sample file

Custom company blacklist

Download sample file

**References**

Guides

Indicators

Disclaimer

Company details   **Risk indicators**   Ownership   Local PEP

Overall risk  
3.0

**Dashboard**

26 Companies

1 Countries

6 Countries Metrics (BOU)

3 Companies in blacklist

0 Companies in white list

Company name	BVD-ID	Overall risk	BOU	BOS	BOU (blacklist)	BOU (white list)
Alpha SRL	18410000480	Very High	1	1	1	1
Gamma SRL	18410000480	Medium	1	1	1	1
Alpha SRL	18410000480	Low	1	1	1	1
Alpha SRL	18410000480	Medium	2	2	2	2
Alpha SRL	18410000480	Medium	1	1	1	1
Alpha SRL	18410000480	Very High	1	1	1	1
Alpha SRL	18410000480	Low	2	2	2	2
Alpha SRL	18410000480	Low	2	2	2	2
Alpha SRL	18410000480	Medium	1	1	1	1

Overall risk

Risk level	Count	% Companies
Very High	8	30.8%
Medium	7	26.9%
Low	25	96.3%
Medium	10	38.5%
Medium	9	34.6%

Block and network   Network analysis

**Data acquisition**

**Search for companies**

Load data

**Analytics tools**

Dashboard

Maps and ownership

Network analysis

**My area**

Custom country blacklist

Download sample file

Custom company blacklist

Download sample file

**References**

Guides

Indicators

Disclaimer

Search for companies

Company name

Postcode

Address

Country ISO code

City

Run search

Get data by BVD-ID-NUMBER

Company details

Risk indicators

**Ownership**

Local PEP

**Dashboard**

43/43 # Companies in map / # Companies

100/126 # BO in map / # BO

91/262 # Int. in map / # Int.

6/9 # Oub. in map / # Oub.

Companies location

COUNTRY

IT

Geographic concentration risk

NUTS 2

Company list

NUTS 3

Country	NUTS1	NUTS2	NUTS3	CITY	#COMPANIES	%COMPANIES	
IT	ITP	South	ITP	South	Milano	8	18.6%
IT	ITP	South	ITP	South	Caserta	7	16.3%
IT	ITP	South	ITP	South	Roma	7	16.3%
IT	ITP	South	ITP	South	Anagni	1	4.7%
IT	ITP	South	ITP	South	Bari	3	4.2%
IT	ITP	South	ITP	South	Bianco	2	2.1%

**Dashboard**

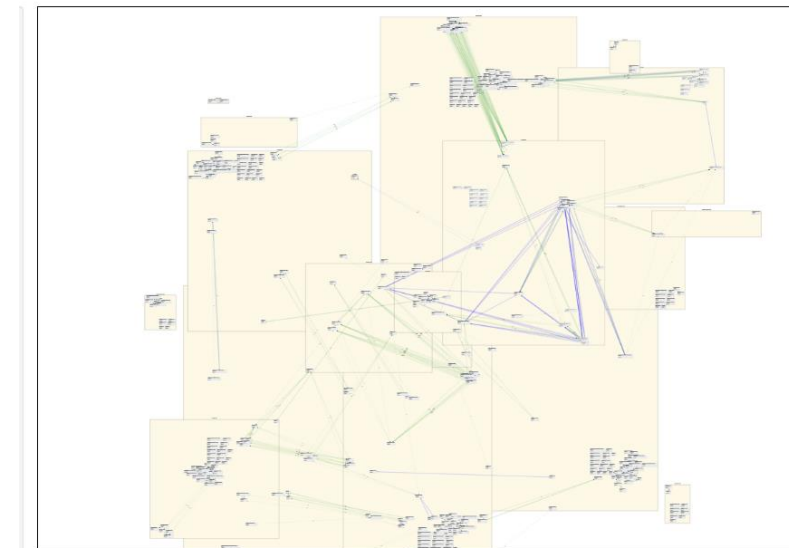
43/43 # Companies in map / # Companies

100/126 # BO in map / # BO

91/262 # Int. in map / # Int.

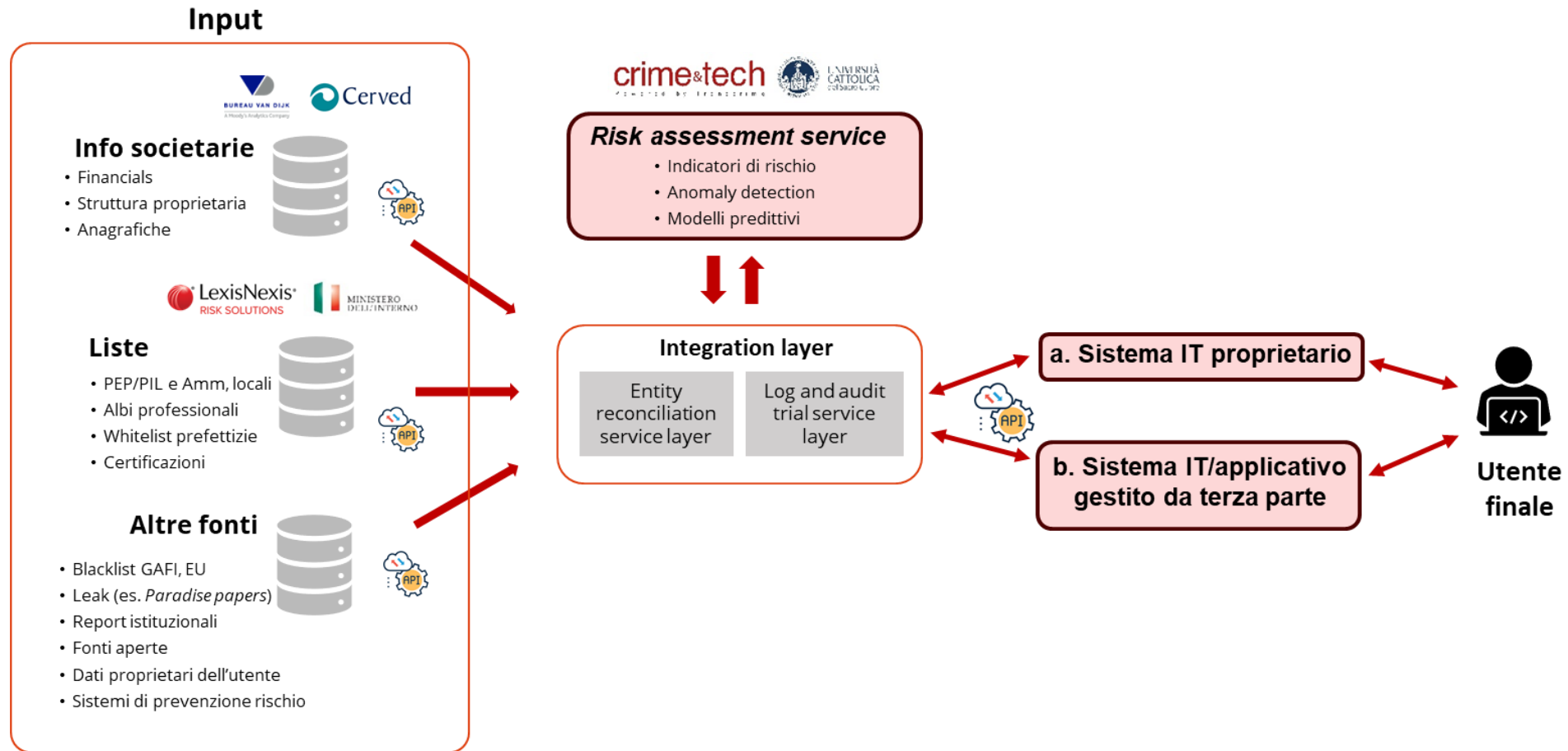
6/9 # Oub. in map / # Oub.

**Maps and ownership**



# Infrastruttura e fonti dati

La piattaforma di DATACROS si alimenta di dati da fonti diverse, e produce come output servizi di data analytics e visualizzazioni



# 'Inside the Matrioska'

Transcrime e Crime&tech, con l'aiuto di giornalisti di IRPI e del Sole 24 Ore, a inizio marzo hanno effettuato una **prima mappatura** delle società in Europa riconducibili (direttamente o indirettamente) a un primo gruppo di 'oligarchi' sanzionati

L'analisi si riferisce alle società di un **gruppo di 33 soggetti sanzionati** nel 'primo pacchetto' di misure emesse a fine febbraio

A seguito della mappatura, sono state individuate circa 1400 imprese in Europa riconducibili a questi soggetti

L'analisi si è estesa anche alle società direttamente o indirettamente controllate da **persone fisiche e giuridiche di nazionalità russa**

transcrime  
Joint Research Centre of Transnational Crime

UNIVERSITÀ CATTOLICA  
DEL SACRAMENTO

crime&tech  
PARTNERED BY TRANSNATIONAL CRIME



March 2022

## Inside the matrioska: the firms controlled by sanctioned 'oligarchs' across European regions and sectors

This analysis is part of [TOM - The Ownership Monitor](#), a joint-initiative by Transcrime and its spin-off Crime&tech



*There are almost 31 thousand firms in Europe with Russian beneficial owners. 1400 of them are controlled by 33 individuals subject to recent sanctions – the so-called 'oligarchs'. Real estate, construction, hotels, the financial and energy sector prevail. In terms of countries, Germany, United Kingdom, Cyprus, the Netherlands, Luxembourg and Austria host most of oligarchs' firms. The value of these firms is higher than 440 billion US dollars (total assets, book value).*

The conflict between Russia and Ukraine - and the sanctions issued by Europe and several countries worldwide against Russia - raise the question of how much exposed is the European economy towards Russian firms and investors.

Answering this question requires combining a set of statistics in the trade domain (e.g. in terms of import from or export to Russia) and in the financial domain (for example looking at inward/outward foreign direct investments). A study, published few years ago by CSD and CSIS, already provided a first answer, and also tried to identify the 'enablers' - intermediaries bridging between the Russian and the European economy.

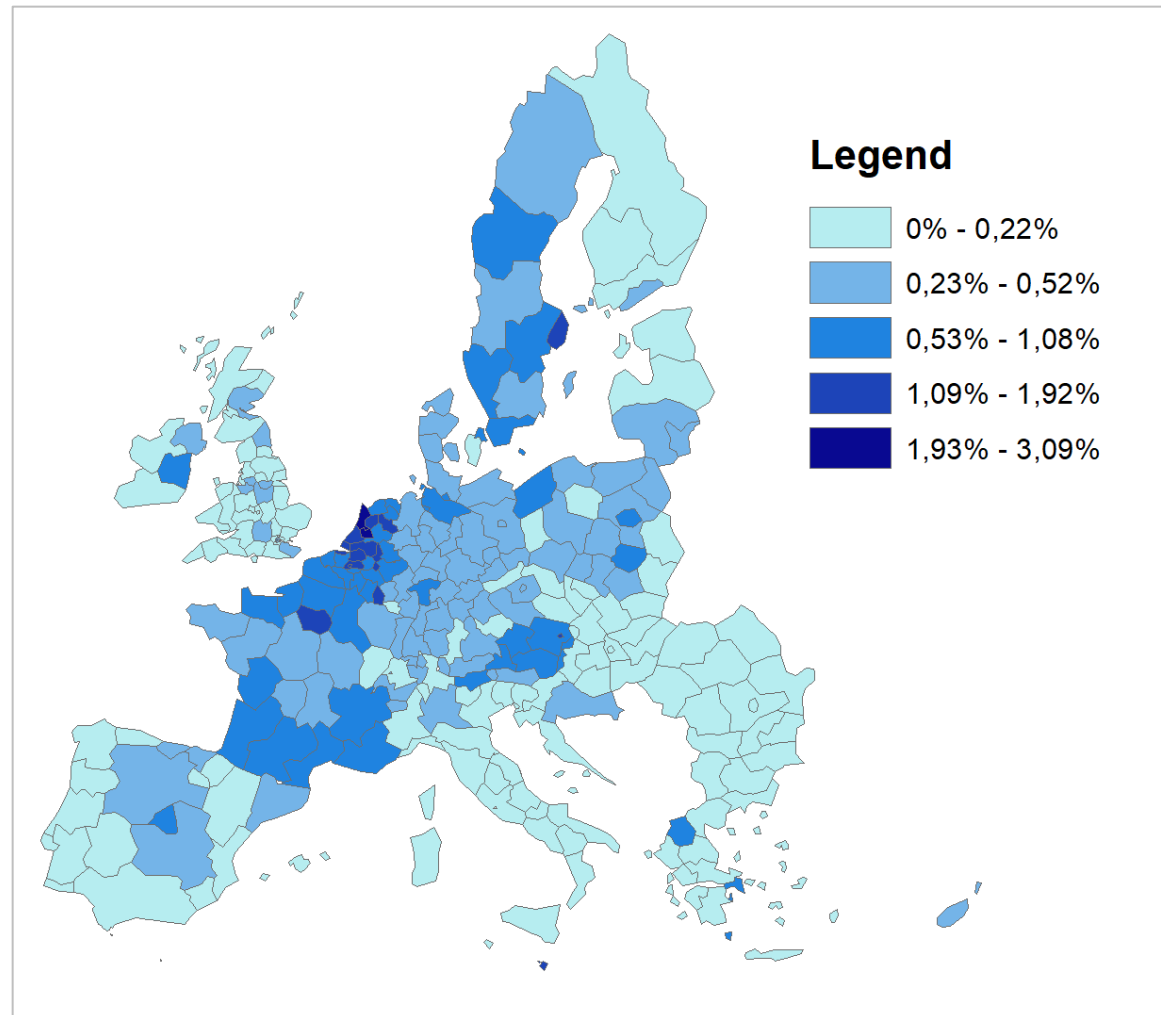
But other key statistics are those related to the amount of European firms owned by Russian entities. This information has become even more important with the widening of the sanctions issued against the so-called 'oligarchs', which have brought to the freezing of many Russian-owned assets - real estate properties, yachts, vessels, and, in fact, company shares.

Transcrime, the joint research centre of the Università Cattolica, and its spin-off Crime&tech, have launched since 2021 a research hub on corporate ownership. It is called [TOM - The Ownership Monitor](#), and it collects a variety of studies and research projects through which we have been monitoring the opacity of firms in Europe and beyond,



# L'utilizzo in forma aggregata

Mappatura delle imprese in Europa con complessità anomala della struttura proprietaria



Source: Transcrime elaboration of BvD Orbis data (2020)

**crime&tech**  
Powered by Transcrime



UNIVERSITÀ  
CATTOLICA  
del Sacro Cuore

# Il Pilota 4 di COESO

# Obiettivi

- › Sulla base dell'esperienza di DATACROS, capire **fino a che punto questi strumenti e database possono essere utili (ed utilizzati) da giornalisti investigativi**
- › Capire **come adattarli** per le loro esigenze
- › Capire come **gestire i vincoli** (a livello legale e commerciale)
- › Testare il tool su **casi studio selezionati** (es. settore immobiliare in Italia)
- › Analizzare le implicazioni in termini di:
  - › Protezione di **dati personali**
  - › Protezione dei **diritti fondamentali** (es. informazione, privacy)
  - › **Uso di algoritmi** per screening automatici e valutazione del rischio
  - › **Utilizzabilità e fruizione** da parte del pubblico

# Deliverable



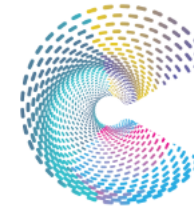
**COESO**

connecting research and society

COLLABORATIVE ENGAGEMENT ON SOCIETAL ISSUES

WP2 – Pilots implementation and Open call  
Report on accessibility to sensitive and  
privately-owned databases

date 31.03.2022



**COESO**

connecting research and society

COLLABORATIVE ENGAGEMENT ON SOCIETAL ISSUES

WP2 – Pilots implementation and Open call  
Report on the technical and legal  
framework for sharing confidential data

date 30.03.2022



# Questioni chiave

- › **Accessibilità**
  - › Accessibilità per gli autori (in questo caso, ricercatori e giornalisti investigativi)
  - › Accessibilità per i lettori/fruitori
- › **Uso di dati sensibili e proprietari**
  - › Coerenza ed affidabilità delle fonti
  - › Copertura dei dati
  - › Costi e vincoli finanziari
- › **Quadro legale**
  - › Interesse pubblico v. Diritto all'informazione v. Protezione dei dati personali (dei 'target' e dei giornalisti)
- › **Vincoli ed esigenze tecniche:**
  - › *Data minimisation* e protezione di dati sensibili
  - › Protezione dell'integrità e della qualità dei dati
  - › FAIR-ification

## Contacts:

**Michele Riccardi** ([michele.riccardi@unicatt.it](mailto:michele.riccardi@unicatt.it))

**Antonio Bosisio** ([antonio.bosisio@unicatt.it](mailto:antonio.bosisio@unicatt.it))

**Office:** Via San Vittore, 43/45

**Registered office:** Largo Gemelli, 1

20123 Milan (Italy)

Tel: +39 02 7234 3715 / 3716

[www.crime&tech.it](http://www.crime&tech.it) | [info@crimetech.it](mailto:info@crimetech.it) | [crimetech@pech.it](mailto:crimetech@pech.it)



Crime&tech is ISO/IEC 27001:2013 certified

*Confidential document - Do not circulate*